

LEDER

LEDER

Wir setzen ausschließlich hochwertiges Rinderleder aus europäischen Ländern ein. Es wird unter strengen ökologischen Bedingungen gegerbt und gefärbt. Jede Haut wird vor ihrer Verarbeitung kontrolliert. Wie bei jedem Naturprodukt können leichte Unregelmäßigkeiten und Unterschiede auftreten. Unser Nappa-Leder ist semi-anilingefärbt. Aufgrund der natürlichen Dehnfähigkeit ist eine Faltenbildung, unabhängig von der Verarbeitungsweise, nicht auszuschließen. Hinweise zur Pflege unserer Leder finden Sie unter <http://www.thonet.de>.

KERNLEDER

Für die Freischwinger S 33, S 34, S 35 und S 533 wird hochwertiges, vollnarbiges Kernleder, 3,0 bis 3,3 mm dick, mit unterseitiger Textilverstärkung verwendet.

KUHFELL

Kuhfelle stammen von europäischen Rindern. Ihre unterschiedliche Fleckung und Haarlänge sind Zeichen der Natürlichkeit dieses hochwertigen Materials. Um Haarverfilzung und Ausfall zu vermeiden, muss Kuhfell ca. vierteljährlich mithilfe eines handelsüblichen Pferdestriegels oder einer weichen Hundebürste gekämmt werden.

Die Druckfarben verfälschen die gezeigten Materialien und Stoffe, leichte Farbabweichungen gegenüber dem Original sind möglich. Änderungen behalten wir uns vor.

LEDER

Die 12 gezeigten Farben sind Bestandteil der Thonet-Kollektion und gehören zu Leder I, weitere Farbtöne gehören zur Gruppe Leder II



635 Latte



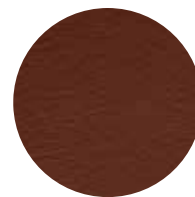
659 Tortora



612 Castagna



680 New Cognac



681 Muscat



613 Mattone



657 Rosso Antico



631 Green



640 Mascara



703 Ming

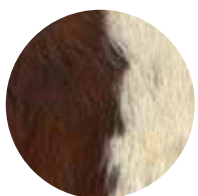


670 Highway



622 Nero

KUHFELL



Braun-Weiß



Schwarz-Weiß

BÜFFELLEDER



Braun

LIEBLINGSSTÜCKE

Die Lieblingsjacke, die Tasche aus Leder, ein viel benutztes Möbel ... Wir lieben die Dinge in unserer Umgebung, die sich durch den intensiven Gebrauch anpassen und auf denen wir unsere Spuren hinterlassen. Es sind persönliche, unverwechselbare Unikate. Das ist eine Idee hinter dem Begriff „Pure Materials“. Bewusst werden Gebrauchsspuren sichtbar und geben jedem Möbel seine unverwechselbare Identität.

Naturbelassenes Holz, markantes, vollnarbiges Leder und ein besonders schonender Umgang mit den Materialien kennzeichnen diese edle und besonders nachhaltig ausgeprägte Linie. So bildet sich mit der Zeit durch den Gebrauch eine natürliche Patina, die jedem Möbel eine einzigartige Optik verleiht.



PURE MATERIALS

LEDER

Für unsere Pure Materials Kollektion bieten wir unterschiedliche Leder an, die sich in Stärke und Struktur unterscheiden. Neben dem hochwertigen, vollnarbigen Nubukleder bieten wir auch ein naturbelassenes Nappaleder in mehreren Farben an. Zur Kollektion gehören außerdem ein naturbelassenes, vollnarbiges Kernleder und ein offenes, großporiges Büffelleder. Alle Leder sind weder geschliffen, geprägt noch lackiert. Die Häute stammen aus Europa und werden umweltschonend gegerbt. Alle Leder der Serie Pure Materials reagieren mit charakteristischen Gebrauchsspuren auf Berührung und entwickeln nach und nach ein individuelles Aussehen. Robuste Nähte garantieren eine hohe Strapazierfähigkeit und lange Lebensdauer der Bezüge, die Bezüge reagieren nach

kurzer Zeit mit einer leichten Faltenbildung, die dem Leder seine individuelle Optik gibt.

Bei den „Pure Materials“ Bezugsledern handelt es sich um ein Naturprodukt. Wir möchten Sie darauf hinweisen, dass Unregelmäßigkeiten in Oberfläche, Farbe und Struktur auftreten können. Dabei handelt es sich um ein Qualitätsmerkmal, welches die Grundeigenschaft eines echten und hochwertigen Leders zeigt und für eine individuelle und exklusive Optik sorgt. Farb- und Strukturabweichungen sind demnach keine Fehler und Mängel und somit kein Grund für Reklamationen.



PURE MATERIALS



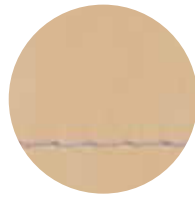
Für unsere „Pure Materials“-Klassiker aus Buchholz kommt feinste heimische Esche zum Einsatz. Diese Holzart eignet sich neben der Buche, die für das traditionelle Herstellungsverfahren des Biegens mit Hilfe von Dampf zum Einsatz kommt. Esche ist ein sehr festes und elastisches Holz mit einer charakteristischen und offenporigen Struktur. Das Material wird nur leicht behandelt, so dass man die Maserung als lebendige Oberfläche haptisch erleben kann. Die Buchholzstühle werden in zwei Versionen angeboten: hell geölt oder dunkel gebeizt und mit Naturholzlack veredelt.



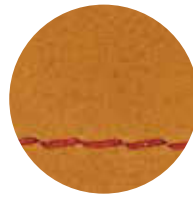
NETZGEWEBE

Für die Bespannung von Sitz und Rücken des Stuhlklassikers setzen wir unter anderem ein Kunststoff-Netzgewebe ein. Es ist reißfest, farbecht, leicht zu pflegen und extrem langlebig – bereits damit schon prädestiniert für Pure Materials. Es handelt sich um ein durchgefärbtes Monofilament-Gewebe aus Polyester, das bereits etwa 30% recyceltes Material enthält und nach seinem jahrzehntelangen Gebrauch wieder komplett verwertbar ist.

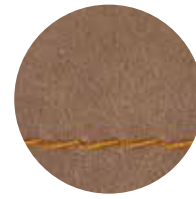
NATURBELASSENES NUBUKLEDER (LEDER III)



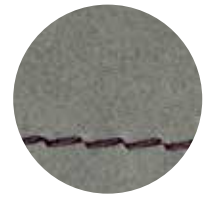
4 Sandbeige
Garn: 634 Warmgrau



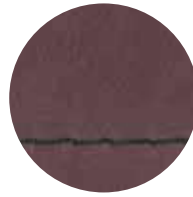
5 Ockerbraun
Garn: 221 Rot



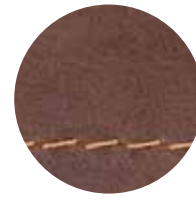
1 Mittelbraun
Garn: 448 Orangebraun



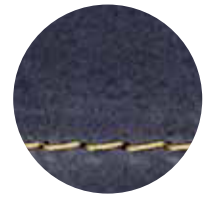
8 Grüngrau
Garn: 32 Schwarzblau



2 Violett
Garn: 707 Tannengrün

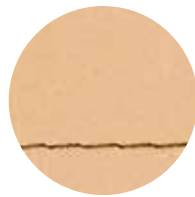


9 Dunkelbraun
Garn: 887 Ockerbraun

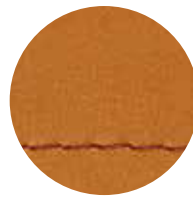


10 Schwarz
Garn: 968 Ginstergelb

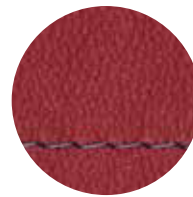
NATURBELASSENES NAPPALEDER (LEDER III)



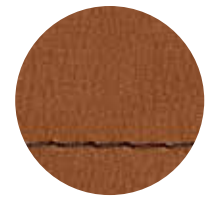
3446 Sand
Garn: 406 Dunkelbraun



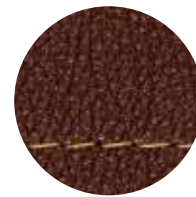
2617 Cognac
Garn: 406 Dunkelbraun



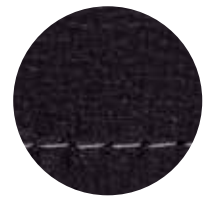
4223 Bordeaux
Garn: 302 Kiefergrün



2488 Mittelbraun
Garn: 000 Schwarz



2001 Dunkelbraun
Garn: 887 Ockerbraun



500 Schwarz
Garn: 701 Basaltgrau

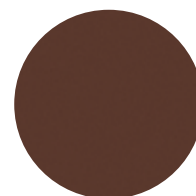
VOLLNARBIGES KERNLEDER



Granit



Schlammgrau



Schokolade



Schwarz

THONET MED

Das Kunstleder ThonetMed® skai® Parotega NF ist durch seine naturgetreue Optik und Haptik von Echtleder kaum zu unterscheiden. Die Farbpalette umfasst 40 Nuancen. Das hochwertige, äußerst pflegeleichte und robuste Kunstleder erfüllt die Baustoffklasse B1 für höchste Anforderungen an den Brandschutz und eignet sich ideal für öffentliche Einrichtungen, Pflegeheime, Seniorenresidenzen und Krankenhäuser, Fitnessstudios oder für den Physiotherapiebereich. skai® Parotega NF ist desinfektionsmittel- sowie blut- und urinbeständig.

Material: 85 % Polyvinyl, 15 % Baumwoll-Trägermaterial
Scheuerbeständigkeit: 75.000 Martindale

Flammschutz: DIN 4102-1 (Part 1, B1); DIN EN13507-1B; s3,d0;
DIN 66084 P-a; NF M1, AM 18; BS5852 IS-0+1+5;
DIN EN1021-1+2; DIN 4102-1(B2); FMVSS 302, FAR25.853;
ÖNORM B3825 schwer brennbar (B1); ÖNORM3800-1 Q1;
UNI 9175/87 (1.IM)

Wir zeigen hier nur eine Auswahl aus der großen Farbpalette der einzelnen Materialien. Die Druckfarben verfälschen die gezeigten Materialien und Stoffe, leichte Farbabweichungen gegenüber dem Original sind möglich. Änderungen behalten wir uns vor.

THONET MED (STOFF II)



F6461666



F6461654



F6461702



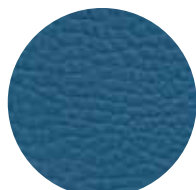
F6461706



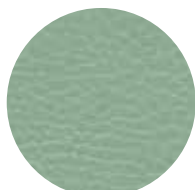
F6461657



F6461705



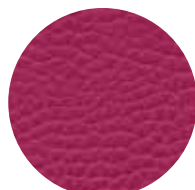
F6461709



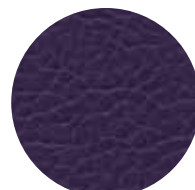
F6461767



F6461768



F6461735



F6461736



F6461664



Das PVC-freie Kunstleder ThonetTec® skai® Pureto EN zeichnet sich durch seine besonders weiche, warme Haptik aus, die an Kalbsleder erinnert. Zur Verfügung steht eine dezente Palette aus 12 Farben. Aufgrund seiner hervorragenden technischen Eigenschaften sowie seiner Pflegeleichtigkeit eignet es sich bestens für den trendorientierten Büro-, Hotel- und Gastronomiebereich. Das vegane Lederimitat wird aus einem sehr robusten, wasserbasierten Polyurethan-Material hergestellt, ist lösemittelfrei und stellt somit ein gutes Angebot für umweltbewusst denkende und handelnde Menschen dar.

Material: 60 % Polyurethan-Beschichtung, 40 % Baumwolle/
Polyester-Trägermaterial
Scheuerbeständigkeit: 100.000 Martindale
Flammschutz: EN 1021-1-2; FMVSS 302

Die Druckfarben verfälschen die gezeigten Materialien und Stoffe, leichte Farbabweichungen gegenüber dem Original sind möglich. Änderungen behalten wir uns vor.

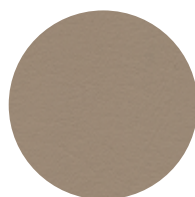
THONET TEC (STOFF II)



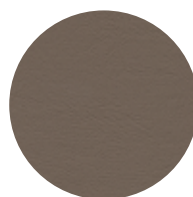
F7610008



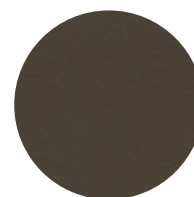
F7610009



F7610010



F7610011



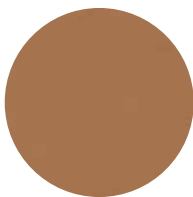
F7610012



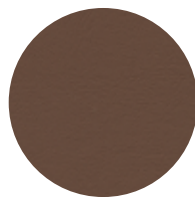
F7610020



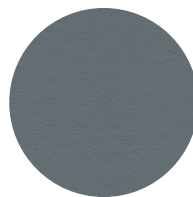
F7610014



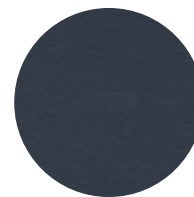
F7610015



F7610016



F7610017



F7610018



F7610019

