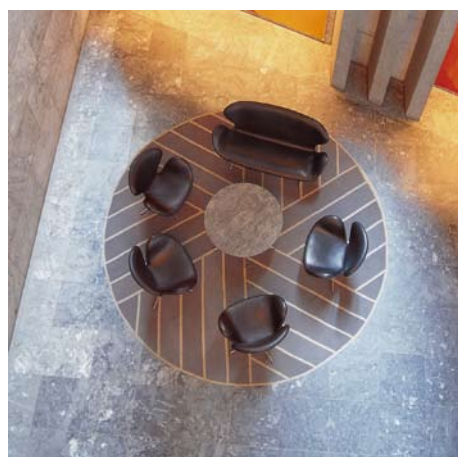


DAS SCHWANSOFA

REPUBLIC OF **Fritz Hansen**[®]

Das Schwansofa von Arne Jacobsen stammt aus dem Jahr 1958 und passt perfekt in Empfangs- und Wartebereiche.



DAS SCHWANSOFA

REPUBLIC OF **Fritz Hansen**[®]

DESIGN

Arne Jacobsen, 1958

BESCHREIBUNG

Sofa auf Shakergestell. Hersteller: Fritz Hansen.

AUSFÜHRUNG

Die Sitzschale ist aus Polyurethan mit Glasfaserverstärkung, mit Kaltschaum gepolstert und stoff- oder lederbezogen. Das Shakergestell ist aus gegossenem Aluminium gefertigt. Die beiden Füße sind mit einer Aluminiumzarge verbunden, die angeschraubt wird. Das Gestell wird unter der Sitzschale mit 2 M6 Schrauben in jedem Shakerfuß angeschraubt. Die schwarzgrauen Fußstopfen sind aus gegossenem Polyamid.

MAßE

Breite:	144 cm
Tiefe:	68 cm
Sitzhöhe:	40 cm
Gesamthöhe:	77 cm
Gesamtgewicht:	12,5 kg

POLSTERUNG

Als Standard ist das Schwansofa in den folgenden Kvadrat Bezugstoffen lieferbar: Hallingdal, Tonus, Divina, Topas und Fame. Es ist auch lederbezogen erhältlich.

GARANTIE

Auf Fabrikationsfehler an Standardwaren (Werkstoffe und Konstruktion) wird 5 Jahre Garantie gewährt. Verschleiß und Beschädigung des Produkts werden von dieser Garantie nicht erfasst. Endkunden haben ihre Garantieansprüche bei dem Fachhändler, bei dem die Ware gekauft wurde, geltend zu machen. Maßangaben unverbindlich.

